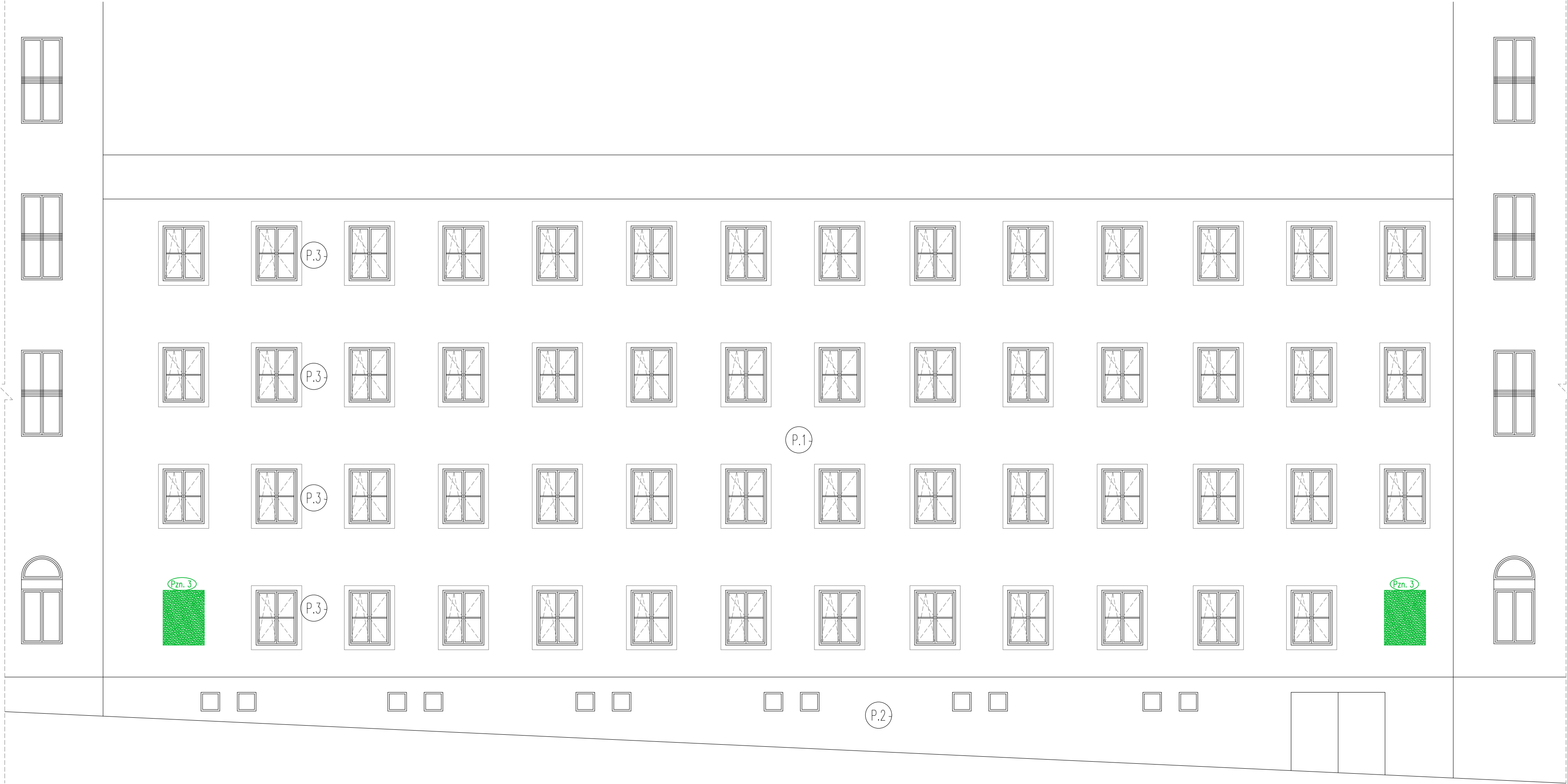


POHLED ULIČNÍ  
POHLED JIHOVÝCHODNÍ



BOURACÍ PRÁCE BUDOU PROVÁDĚNY V NÁSLEDUJÍCÍCH KROCÍCH

ZHOTOVITEL STAVBY ZAJISTÍ PŘED ZAHÁJENÍM REKONSTRUKČNÍCH PRACÍ VYKLIZOVACÍ PRÁCE VE VŠECH STAVBOU DOTČENÝCH PROSTORÁCH, STÁVAJÍCÍ VYBAVENÍ A ZAŘÍZENÍ BUDE DOČASNĚ USKLADNĚNO NA INVESTOREM URČENÉM MÍSTĚ A DOKLADNĚ ZAKRYTO, PO UKONČENÍ STAVEBNÍCH PRACÍ BUDE INTERIÉROVÉ VYBAVENÍ NAVRÁCENO NA PŮVODNÍ MÍSTO

- 1) ODPOJENÍ VEŠKERÝCH ELEKTROINSTALACÍ
- 2) ODPOJENÍ, VYSTĚHOVÁNÍ A LIKVIDACE STÁVAJÍCÍ GASTRO TECHNOLOGIE, VARNÝ, NÁBYTKU A INVENTARÉ, VČETNĚ USKLADNĚNÍ V RAMCI PROVÁDĚNÝCH REKONSTRUKČNÍCH PRACÍ (ZAJISTÍ ZHOTOVITEL STAVBY)
- 3) DEMONTÁŽ A LIKVIDACE ZAŘÍZOVACÍCH PŘEDMĚTŮ, OTOPNÝCH TĚLES, SVÍTIDEL A ROZVODŮ NN, SLB (BLÍŽŠÍ SPECIFIKACE VIZ. JEDNOTLIVÉ PROFESE)
- 4) ODSTRANĚNÍ, LIKVIDACE VÝPLNÍ OTVORŮ
- 5) DEMONTÁŽ, ODSTRANĚNÍ, VNITŘNÍCH POVLAKOVÝCH KRYTIN, PODLAH
- 6) ODSEKÁNÍ STÁVAJÍCÍCH OBKLADŮ
- 7) VYBOURÁNÍ ZDIVA SVISLÝCH KONSTRUKCÍ (viz. VÝKRES BOURACÍCH PRACÍ)
- 8) SETRNĚ VYBOURÁNÍ STÁVAJÍCÍCH KERAMICKÝCH DLAŽEB VČETNĚ SPOJOVACÍ VRSTVY
- 9) PRŮBĚŽNÉ ODVÁŽENÍ A LIKVIDACE ODPADU
- 10) VYBOURÁNÍ DŘÁZEK, OSAZENÍ, ZAPLENTOVÁNÍ PŘEKLADŮ, VYBOURÁNÍ STAVEBNÍCH OTVORŮ

LEGENDA ZNAČEK A ODKAZŮ

Pzn.3 – VYBOURÁNÍ OTVORU VE STÁVAJÍCÍ CIHELNĚ NOSNÉ ZDI O TLOUŠŤCE CCA 680 mm (ROZMĚRY UVEDENY V PŮDORYSU) PRO OSAZENÍ NOVÉHO OKNA. NAD OTVOREM MUSÍ BÝT OSAZEN NOVÝ PŘEKLAD DLE PD

LEGENDA POVRCHŮ

- P.1 – STÁVAJÍCÍ FASÁDNÍ OMÍTKA SVĚTLÉ ŽLUTA
- P.2 – STÁVAJÍCÍ FASÁDNÍ OMÍTKA ŠEDA
- P.3 – STÁVAJÍCÍ OKNO BILÁ
- P.4 – STÁVAJÍCÍ OKNO HNĚDÁ

LEGENDA

- STÁVAJÍCÍ KONSTRUKCE
- BOURANÉ NEBO DEMONTOVANÉ STAVEBNÍ PRVKY A KONSTRUKCE

POZNÁMKA

- TATO DOKUMENTACE JE AUTORSKÝM DÍLEM A MŮŽE BÝT UŽITA VÝHRADNĚ KÚČELU NA NI UVEDENÉMU A SMLUVNĚ DOHODNUTÉMU MEZI AUTOREM A OBJEDNATELEM
- VEŠKERÉ UVEDENÉ ROZMĚRY JE NUTNÉ OVĚŘIT NA STAVBĚ!!!
- MOŽNÉ NEJASNOSTI BUDOU VŽDY KONZULTOVÁNY S ODPOVĚDNÝM PROJEKTÁNTEM

RAZÍTKO/PODPIS	PARÉ

±0,000 = PODLAHA 1.NP STÁVAJÍCÍHO OBJEKTU, VÝŠKOVÝ SYSTÉM B.P.V., MÍSTNÍ SS

NÁZEV PROJEKTU <b>Modernizace kuchyně MMB Malinovského nám. 3 - - zpracování projektové dokumentace</b>		<b>GARANT projekt s.r.o.</b> Staňkova 103/18, 602 00 Brno IČ: 06722865, DIČ: CZ06722865 E-mail: info@garantprojekt.cz mob.: 608 213 528 web: garantprojekt.cz	
MÍSTO STAVBY <b>Malinovského náměstí 624/3, 602 00 Brno p.č. 271, k.ú. Město Brno [610003]</b>		AUTORIZOVANÝ PROJEKTANT <b>ING. JAKUB KARMAZÍN</b> č. autorizace 1006544	
INVESTOR <b>Statutární město Brno, Dominikánské náměstí 196/1, Brno-město, 602 00 Brno IČO: 44992785</b>		HLAVNÍ INŽENÝR PROJEKTU <b>ING. JAKUB KARMAZÍN</b>	
OBJEKT <b>SO 01 - Magistrát města Brna</b>		VYPRACOVAL <b>ING. PAVEL VONDÁL</b>	
ČÁST PROJEKTU <b>ARCHITEKTONICKO STAVEBNÍ ŘEŠENÍ</b>		<b>D.1.1</b>	
NÁZEV <b>POHLED ULIČNÍ - BOURACÍ PRÁCE</b>		ČÍSLO <b>B04</b>	
		ČÍSLO ZAKÁZKY <b>GP202401</b>	DATUM <b>11/2024</b>
		MĚŘÍTKO <b>1:100</b>	STUPEŇ <b>DPS</b>